

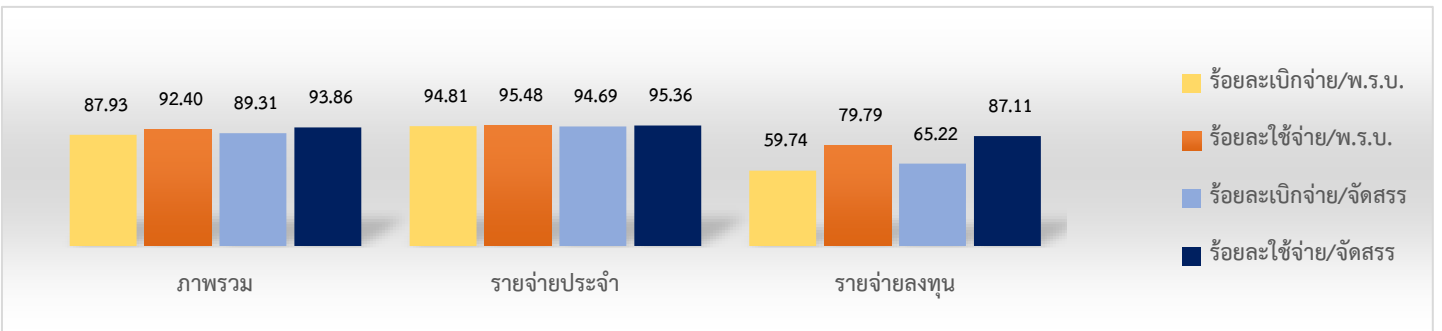


ผลการเบิกจ่ายและการใช้จ่ายงบประมาณรายจ่ายประจำปีงบประมาณ พ.ศ. 2565

มิตिरายจ่ายประจำ-รายจ่ายลงทุน

หน่วย : ล้านบาท

งบประมาณ รายจ่าย	วงเงิน พ.ร.บ. งบประมาณ	จัดสรร	เบิกจ่าย			ใช้จ่าย		
			จำนวน	ร้อยละ/ พ.ร.บ.	ร้อยละ/ จัดสรร	จำนวน	ร้อยละ/ พ.ร.บ.	ร้อยละ/ จัดสรร
ภาพรวม	3,100,000.0000	3,051,934.5728	2,725,800.1298	87.93	89.31	2,864,463.1793	92.40	93.86
รายจ่ายประจำ	2,491,839.9733	2,494,895.4459	2,362,506.6376	94.81	94.69	2,379,221.7518	95.48	95.36
รายจ่ายลงทุน	608,160.0267	557,039.1269	363,293.4922	59.74	65.22	485,241.4275	79.79	87.11



มิติงบรายจ่าย

หน่วย : ล้านบาท

งบประมาณ รายจ่าย	วงเงิน พ.ร.บ. งบประมาณ	จัดสรร	เบิกจ่าย			ใช้จ่าย		
			จำนวน	ร้อยละ/ พ.ร.บ.	ร้อยละ/ จัดสรร	จำนวน	ร้อยละ/ พ.ร.บ.	ร้อยละ/ จัดสรร
งบบุคลากร	621,374.9079	420,486.7175	263,116.1672	56.56	62.57	370,695.0585	79.69	88.16
งบดำเนินงาน	208,936.4975	1,094,589.9636	1,037,538.4779	96.97	94.79	1,047,815.4270	97.93	95.73
งบลงทุน	465,174.2675	693,074.9558	639,799.8933	87.10	92.31	654,045.1839	89.04	94.37
งบเงินอุดหนุน	1,069,977.0334	622,334.6444	578,391.0410	93.08	92.94	578,391.0510	93.08	92.94
งบรายจ่ายอื่น	734,537.2937	221,448.2915	206,954.5504	99.05	93.46	213,516.4590	102.19	96.42
<b>รวมทั้งสิ้น</b>	<b>3,100,000.0000</b>	<b>3,051,934.5728</b>	<b>2,725,800.1298</b>	<b>87.93</b>	<b>89.31</b>	<b>2,864,463.1793</b>	<b>92.40</b>	<b>93.86</b>

มิติกลุ่มงบประมาณ

หน่วย : ล้านบาท

งบประมาณ รายจ่าย	วงเงิน พ.ร.บ. งบประมาณ	จัดสรร	เบิกจ่าย			ใช้จ่าย		
			จำนวน	ร้อยละ/ พ.ร.บ.	ร้อยละ/ จัดสรร	จำนวน	ร้อยละ/ พ.ร.บ.	ร้อยละ/ จัดสรร
งบกลาง	587,409.3369	539,692.9739	500,552.7154	85.21	92.75	505,682.0395	86.09	93.70
Function	1,045,249.4022	1,045,020.1764	861,579.3616	82.43	82.45	958,032.7722	91.66	91.68
บูรณาการ	204,179.4441	204,062.4100	144,713.2020	70.88	70.92	181,793.2272	89.04	89.09
บุคลากร	770,159.9750	770,157.1707	731,506.2444	94.98	94.98	731,506.5340	94.98	94.98
ทุนหมุนเวียน	195,370.4029	195,370.4029	195,364.1529	100.00	100.00	195,364.1529	100.00	100.00
บริหารจัดการหนี้	297,631.4389	297,631.4389	292,084.4535	98.14	98.14	292,084.4535	98.14	98.14
<b>รวมทั้งสิ้น</b>	<b>3,100,000.0000</b>	<b>3,051,934.5728</b>	<b>2,725,800.1298</b>	<b>87.93</b>	<b>89.31</b>	<b>2,864,463.1793</b>	<b>92.40</b>	<b>93.86</b>

เปรียบเทียบผลการเบิกจ่ายงบประมาณกับเป้าหมายตามมติคณะรัฐมนตรีเมื่อวันที่ 21 ธันวาคม 2564

หน่วย : ล้านบาท

งบประมาณรายจ่าย	วงเงิน พ.ร.บ. งบประมาณ	จัดสรร	เป้าหมายตาม มติ ครม.ฯ	ผลการเบิกจ่าย งบประมาณ	สูง/ต่ำกว่าเป้าหมาย
ภาพรวม	3,100,000.0000	3,051,934.5728	2,682,692.3077	2,725,800.1298	▲ 43,107.8221
ร้อยละ/พ.ร.บ.		98.45	86.54	87.93	1.39
ร้อยละ/จัดสรร			87.90	89.31	1.41
รายจ่ายประจำ	2,491,839.9733	2,494,895.4459	2,296,326.3754	2,362,506.6376	▲ 66,180.2622
ร้อยละ/พ.ร.บ.		100.12	92.15	94.81	2.66
ร้อยละ/จัดสรร			92.04	94.69	2.65
รายจ่ายลงทุน	608,160.0267	557,039.1269	401,853.4330	363,293.4922	▼ -38,559.9408
ร้อยละ/พ.ร.บ.		91.59	66.08	59.74	-6.34
ร้อยละ/จัดสรร			72.14	65.22	-6.92

เปรียบเทียบผลการใช้จ่ายงบประมาณกับแผนการใช้จ่ายงบประมาณรายจ่ายประจำปีงบประมาณ พ.ศ. 2565

หน่วย : ล้านบาท

งบประมาณรายจ่าย	วงเงิน พ.ร.บ. งบประมาณ	จัดสรร	แผนการใช้จ่าย งบประมาณ	ผลการใช้จ่าย งบประมาณ	สูง/ต่ำกว่าแผน
ภาพรวม	3,100,000.0000	3,051,934.5728	2,960,077.1968	2,864,463.1793	▼ -95,614.0175
ร้อยละ/พ.ร.บ.		98.45	95.49	92.40	-3.08
ร้อยละ/จัดสรร			96.99	93.86	-3.13
รายจ่ายประจำ	2,491,839.9733	2,494,895.4459	2,384,439.3082	2,379,221.7518	▼ -5,217.5564
ร้อยละ/พ.ร.บ.		100.12	95.69	95.48	-0.21
ร้อยละ/จัดสรร			95.57	95.36	-0.21
รายจ่ายลงทุน	608,160.0267	557,039.1269	575,637.8886	485,241.4275	▼ -90,396.4611
ร้อยละ/พ.ร.บ.		91.59	94.65	79.79	-14.86
ร้อยละ/จัดสรร			103.34	87.11	-16.23

หมายเหตุ :

- 1) แผนการใช้จ่ายงบประมาณคำนวณมาจากผลรวมของแผนฯ รายเดือนของหน่วยรับงบประมาณ ที่นำมาหารเฉลี่ยจำนวนสัปดาห์ในแต่ละเดือน เพื่อกำหนดค่าเป้าหมายรายสัปดาห์
- 2) ข้อมูลผลการเบิกจ่ายและผลการใช้จ่ายงบประมาณจากระบบ New GFMS Thai กระทรวงการคลัง
- 3) ผลการใช้จ่ายงบประมาณ รวมผลการก่อหนี้ขององค์กรปกครองส่วนท้องถิ่นจากระบบ e-Plan กรมส่งเสริมการปกครองท้องถิ่น ณ วันที่ 31 สิงหาคม 2565