

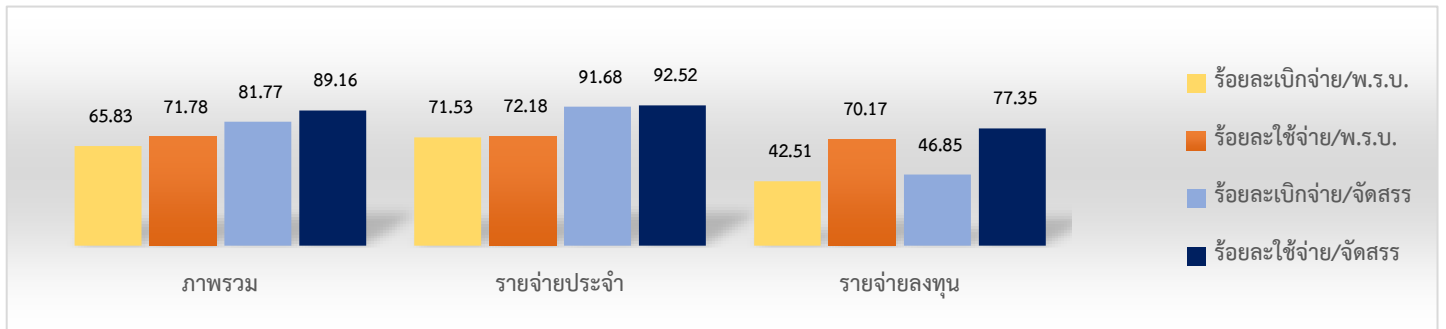


ผลการเบิกจ่ายและการใช้จ่ายงบประมาณรายจ่ายประจำปีงบประมาณ พ.ศ. 2565

มิตिरายจ่ายประจำ-รายจ่ายลงทุน

หน่วย : ล้านบาท

งบประมาณ รายจ่าย	วงเงิน พ.ร.บ. งบประมาณ	จัดสรร	เบิกจ่าย			ใช้จ่าย		
			จำนวน	ร้อยละ/ พ.ร.บ.	ร้อยละ/ จัดสรร	จำนวน	ร้อยละ/ พ.ร.บ.	ร้อยละ/ จัดสรร
ภาพรวม	3,100,000.0000	2,495,722.1080	2,040,856.3635	65.83	81.77	2,225,272.5729	71.78	89.16
รายจ่ายประจำ	2,491,839.9733	1,944,016.3673	1,782,354.6916	71.53	91.68	1,798,540.1780	72.18	92.52
รายจ่ายลงทุน	608,160.0267	551,705.7407	258,501.6718	42.51	46.85	426,732.3950	70.17	77.35



มิติงบรายจ่าย

หน่วย : ล้านบาท

งบประมาณ รายจ่าย	วงเงิน พ.ร.บ. งบประมาณ	จัดสรร	เบิกจ่าย			ใช้จ่าย		
			จำนวน	ร้อยละ/ พ.ร.บ.	ร้อยละ/ จัดสรร	จำนวน	ร้อยละ/ พ.ร.บ.	ร้อยละ/ จัดสรร
งบบุคลากร	621,374.9079	458,164.4821	416,384.0175	67.01	90.88	416,384.0275	67.01	90.88
งบดำเนินงาน	208,936.4975	170,845.8898	139,651.7875	66.84	81.74	146,585.5284	70.16	85.80
งบลงทุน	465,174.2675	413,143.0297	174,595.5739	37.53	42.26	333,250.7534	71.64	80.66
งบเงินอุดหนุน	1,069,977.0334	837,852.4992	761,013.1422	71.12	90.83	763,978.2372	71.40	91.18
งบรายจ่ายอื่น	734,537.2937	615,716.2072	549,211.8423	74.77	89.20	565,074.0264	76.93	91.78
รวมทั้งสิ้น	3,100,000.0000	2,495,722.1080	2,040,856.3635	65.83	81.77	2,225,272.5729	71.78	89.16

มิติกลุ่มงบประมาณ

หน่วย : ล้านบาท

งบประมาณ รายจ่าย	วงเงิน พ.ร.บ. งบประมาณ	จัดสรร	เบิกจ่าย			ใช้จ่าย		
			จำนวน	ร้อยละ/ พ.ร.บ.	ร้อยละ/ จัดสรร	จำนวน	ร้อยละ/ พ.ร.บ.	ร้อยละ/ จัดสรร
งบกลาง	587,409.3369	384,775.0060	342,230.5204	58.26	88.94	344,286.6485	58.61	89.48
Function	1,045,249.4022	899,503.8870	653,362.7664	62.51	72.64	764,749.5768	73.16	85.02
บูรณาการ	204,179.4441	198,078.3632	94,273.5526	46.17	47.59	165,246.3121	80.93	83.42
บุคลากร	770,159.9750	577,753.7306	529,491.7674	68.75	91.65	529,492.2790	68.75	91.65
ทุนหมุนเวียน	195,370.4029	148,593.6758	148,593.6758	76.06	100.00	148,593.6758	76.06	100.00
บริหารจัดการหนี้	297,631.4389	287,017.4453	272,904.0808	91.69	95.08	272,904.0808	91.69	95.08
รวมทั้งสิ้น	3,100,000.0000	2,495,722.1080	2,040,856.3635	65.83	81.77	2,225,272.5729	71.78	89.16

เปรียบเทียบผลการเบิกจ่ายงบประมาณกับเป้าหมายตามมติคณะรัฐมนตรีเมื่อวันที่ 21 ธันวาคม 2564

หน่วย : ล้านบาท

งบประมาณรายจ่าย	วงเงิน พ.ร.บ. งบประมาณ	จัดสรร	เป้าหมายตาม มติ ครม.ฯ	ผลการเบิกจ่าย งบประมาณ	สูง/ต่ำกว่าเป้าหมาย
ภาพรวม	3,100,000.0000	2,495,722.1080	2,031,692.3077	2,040,856.3635	▲ 9,164.0558
ร้อยละ/พ.ร.บ.		80.51	65.54	65.83	0.30
ร้อยละ/จัดสรร			81.41	81.77	0.37
รายจ่ายประจำ	2,491,839.9733	1,944,016.3673	1,799,875.1807	1,782,354.6916	▼ -17,520.4891
ร้อยละ/พ.ร.บ.		78.02	72.23	71.53	-0.70
ร้อยละ/จัดสรร			92.59	91.68	-0.90
รายจ่ายลงทุน	608,160.0267	551,705.7407	247,942.1647	258,501.6718	▲ 10,559.5071
ร้อยละ/พ.ร.บ.		90.72	40.77	42.51	1.74
ร้อยละ/จัดสรร			44.94	46.85	1.91

เปรียบเทียบผลการใช้จ่ายงบประมาณกับแผนการใช้จ่ายงบประมาณรายจ่ายประจำปีงบประมาณ พ.ศ. 2565

หน่วย : ล้านบาท

งบประมาณรายจ่าย	วงเงิน พ.ร.บ. งบประมาณ	จัดสรร	แผนการใช้จ่าย งบประมาณ	ผลการใช้จ่าย งบประมาณ	สูง/ต่ำกว่าแผน
ภาพรวม	3,100,000.0000	2,495,722.1080	2,296,192.9605	2,225,272.5729	▼ -70,920.3875
ร้อยละ/พ.ร.บ.		80.51	74.07	71.78	-2.29
ร้อยละ/จัดสรร			92.01	89.16	-2.84
รายจ่ายประจำ	2,491,839.9733	1,944,016.3673	1,845,269.2125	1,798,540.1780	▼ -46,729.0346
ร้อยละ/พ.ร.บ.		78.02	74.05	72.18	-1.88
ร้อยละ/จัดสรร			94.92	92.52	-2.40
รายจ่ายลงทุน	608,160.0267	551,705.7407	450,923.7480	426,732.3950	▼ -24,191.3530
ร้อยละ/พ.ร.บ.		90.72	74.15	70.17	-3.98
ร้อยละ/จัดสรร			81.73	77.35	-4.38

หมายเหตุ : แผนการใช้จ่ายงบประมาณคำนวณมาจากผลรวมของแผนฯ รายเดือนของหน่วยรับงบประมาณ ที่นำมาหารเฉลี่ยจำนวนสัปดาห์ในแต่ละเดือน เพื่อกำหนดค่าเป้าหมายรายสัปดาห์